

CUARENTAGRI

INFORMAÇÃO FITOSSANITÁRIA Ilha Terceira – 02/09/2023

Cultura: Castanheiro
Praga: Bichado-da-castanha
***Cydia splendana* HB**
(Lepidoptera: Tortricidae)

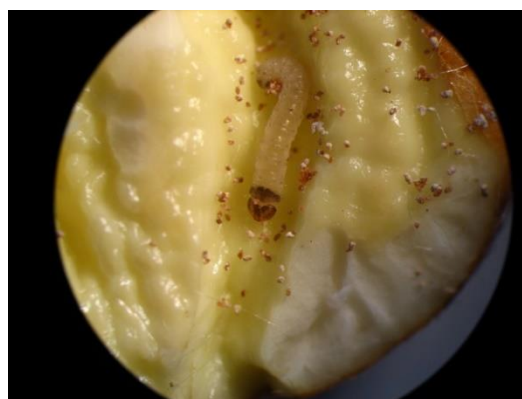


Figura 1 – Lagarta de bichado da castanha furando o fruto.



Figura 2 - Borboleta (adultos) de Bichado-da-castanha.



Figura 3 – galerias provocadas pela lagarta de Bichado-da-castanha no interior do fruto.



Figura 4 – Lagarta de Bichado-da-castanha saindo do fruto para pupar no solo.



Figura 5 –Armadilha Delta de monitorização do Bichado-da-castanha com feromona sexual específica.

O bichado-da-castanha (*Cydia splendana* Hb.) (Fig. 1) é a principal praga da castanha.

Os **adultos (borboletas)** (Fig.2) têm uma coloração cinzenta ou cinzento-acastanhada e têm maioritariamente uma atividade noturna. Na ilha Terceira os adultos estão presentes de julho a outubro registando um máximo populacional em agosto/setembro.

As **lagartas** (Fig.1) escavam galerias nos frutos provocando a sua destruição (Fig. 3), desvalorização comercial e queda prematura. Os frutos afetados apresentam no seu exterior um orifício de onde podem sair para pupar no solo as lagartas esbranquiçadas com a cabeça com uma tonalidade acastanhada (Fig. 4).

Quando as atingem o último instar larvar as lagartas abandonam as castanhas e enterram-se no solo (Fig.4) onde formam um casulo no qual permanecem todo o Inverno até finais de junho do ano seguinte. Os frutos afetados apresentam no seu interior restos de excrementos resultantes da alimentação das lagartas (Fig.3).

A sua **estimativa dos risco** e monitorização faz-se utilizando **armadilhas Delta com feromona sexual específica** sendo as armadilhas colocadas no interior da copa em altura deixando-as assim perto das folhas e ouriços presentes (Fig.5)

Na última semana de monitorização:

- Na Canada do Caldeiro as capturas diminuíram (Fig.6; Quadro 1).
- Na Vinha Brava continuou a não haver capturas (Fig.7; Quadro 1).

SDAT - Serviços de Desenvolvimento Agrário de Terceira

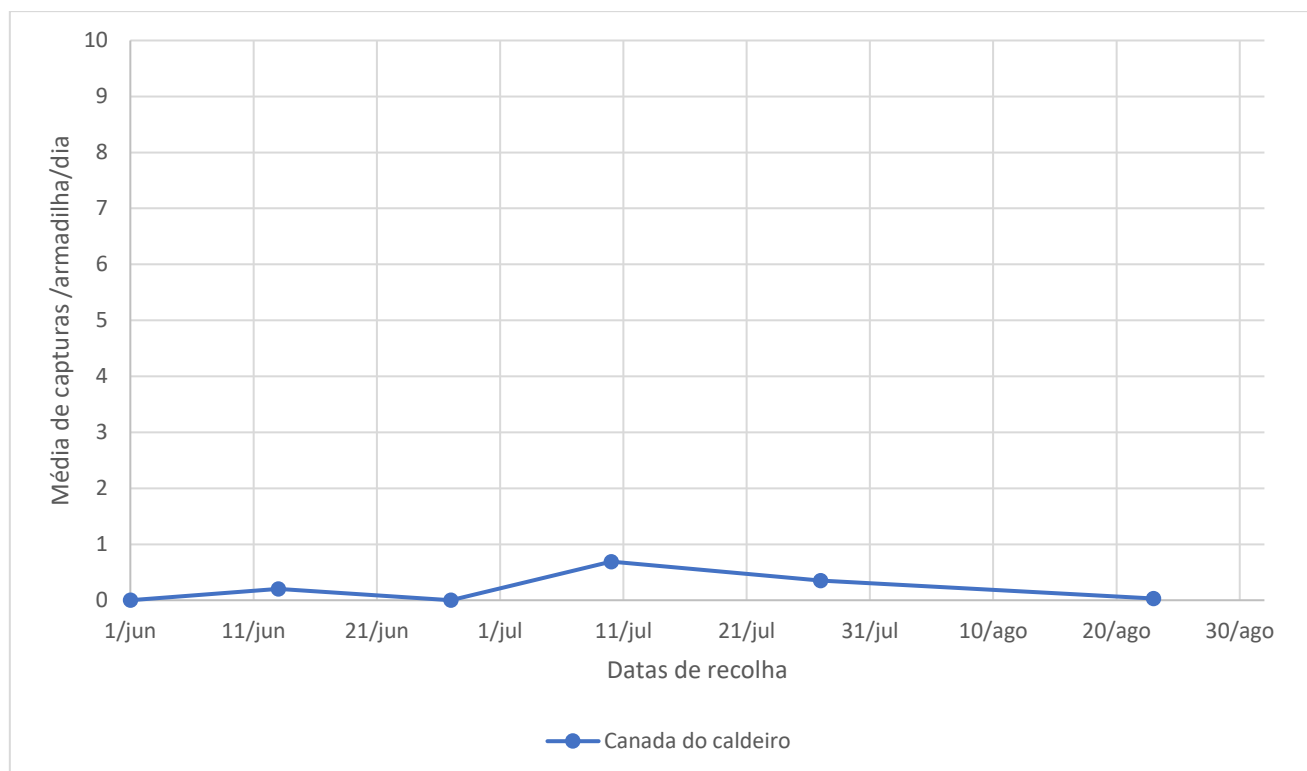


Figura 6 - Evolução das capturas de adultos de *C. splendana* nas parcelas de castanheiro monitorizadas, na Canada do Caldeiro.

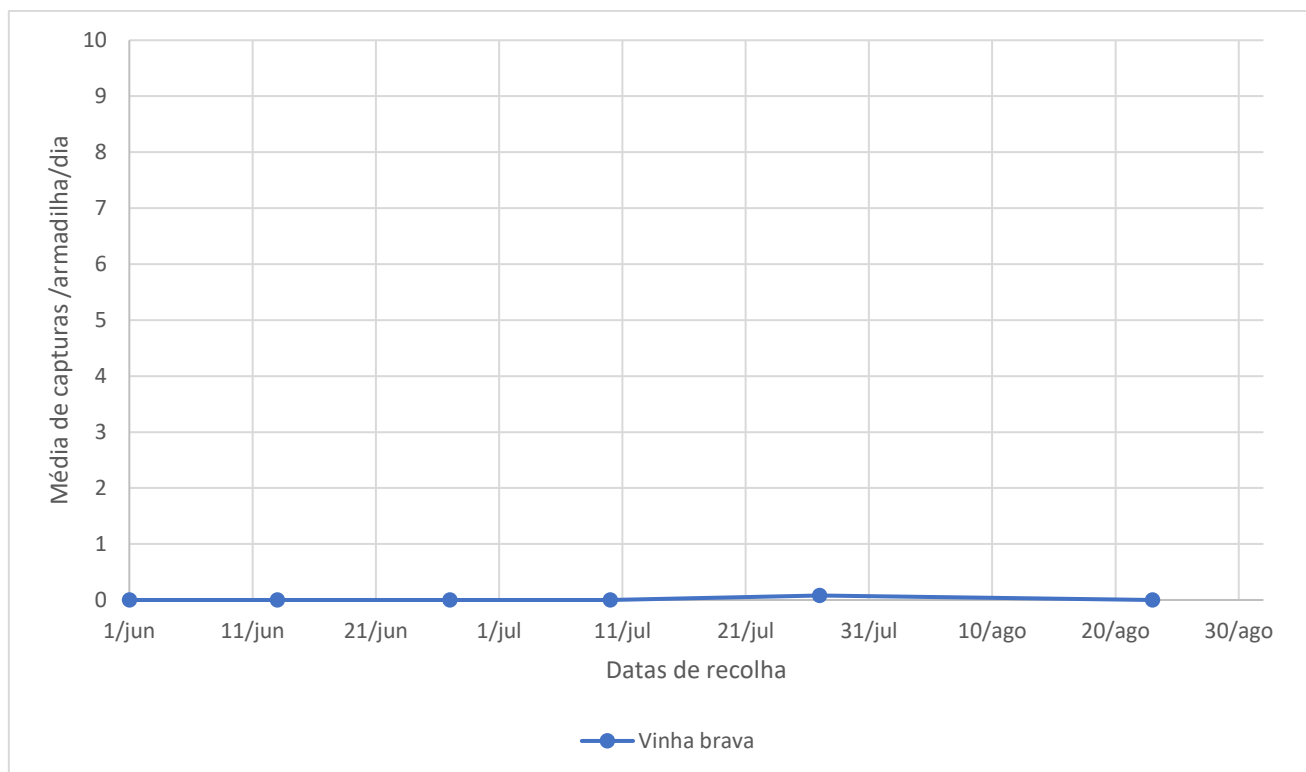


Figura 7 - Evolução das capturas de adultos de *C. splendana* nas parcelas de castanheiro monitorizadas, na Vinha Brava.

Quadro 1- Capturas de adultos de *C. splendana* registadas nas parcelas de castanheiro monitorizadas, na Quinta do Rosário (Terra Chã) e na Vinha Brava (freguesia da Conceição), no ano 2022.

<i>Cydia splendana</i> - Castanheiro				
Dias da leitura	Canada do Caldeiro		Vinha Brava	
	Total	Captura por dia	Total	Captura por dia
1/6	Colocação de armadilha		Colocação de armadilha	
13/6	2	0,2	0	0
27/6	0	0	0	0
10/7	9	0,69	1	0,08
27/7	6	0,35	0	0
23/8	1	0,03	0	0