

# CUARENTAGRI

## INFORMAÇÃO FITOSSANITÁRIA Ilha Terceira – 13/2/2023

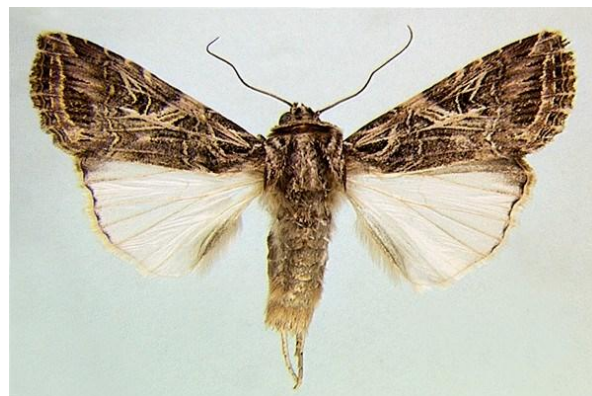
### Praga: *Spodoptera littoralis*/ Nóctua da Pastagem

Na última semana de monitorização houve uma diminuição nas capturas de adultos em São Bartolomeu (Fig. 1; Quadro 1).

Nos Altares e na Ribeirinha não houve capturas de adultos (Fig. 1; Quadro 1).

**Em São Brás houve um aumento nas capturas de adultos** (Fig. 1; Quadro 1).

Para a monitorização da nóctua da pastagem, foi colocada uma armadilha Funil com feromona sexual específica nas pastagens monitorizadas.



# DRAg/SDAT - Direção Regional da Agricultura/Serviço Desenvolvimento Agrário da Terceira

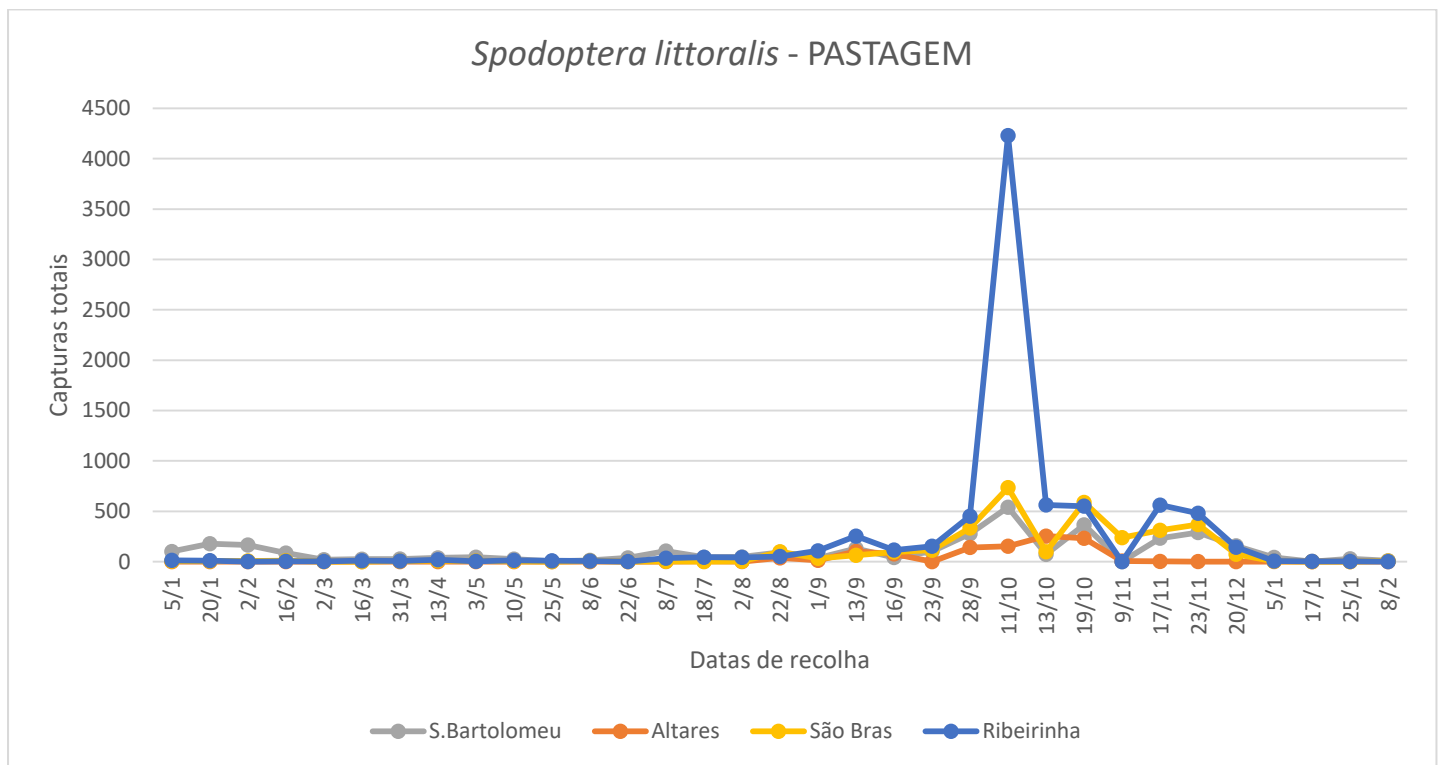


Figura 1 - Evolução das capturas de adultos de *S. littoralis* na parcela com pastagem nas freguesias monitorizadas, no ano 2022 e 2023.

Quadro 1 - Capturas de adultos de *S. littoralis* na parcela com pastagem nas freguesias Altares, São Bartolomeu, Ribeirinha e São Brás, no ano 2022 e 2023.

## *Spodoptera littoralis*

	São Bartolomeu		Altares		São Brás		Ribeirinha	
Dias das leituras	Capturas por dia	Arm. Funil	Capturas por dia	Arm. Funil	Capturas por dia	Arm. Funil	Capturas por dia	Arm. Funil
5/1	7	100	0	0	0,4	5	1	14
20/1	12	178	0	0	0,3	5	0,7	10
2/2	12	165	0	0	0,5	7	0,07	1
16/2	6	85	0	0	0,7	10	14	3
2/3	1	19	0	0	0,06	1	0,1	2
16/3	2	24	0	0	0	0	0	9
31/3	2	26	0	0	0,4	6	0,4	6
13/4	3	37	0	0	0,7	9	1,4	19
3/5	2	44	0	0	0,3	7	0,1	3
10/5	4	25	0	0	0,6	4	2	12
25/5	0,1	2	0	0	0,06	1	0,5	8
8/6	1	13	0	0	0,4	6	0,4	6
22/6	3	37	0	0	0,07	1	0,07	1
8/7	6	105	0,05	1	0,2	3	2	34
18/7	4	43	0,03	3	0	0	4	43
2/8	3	46	0,06	1	0,2	3	3	42
22/8	5	93	2	37	5	98	2,5	51
1/9	4	36	0,13	13	3,3	33	3,2	107
13/9	11	130	8	101	5	63	21	253
16/9	14	41	26	77	32	96	38	115
23/9	14	101	0	0	16	113	22	153
28/9	55	277	28	141	67	334	90	451
11/10	54	540*	11	153*	53	735*	302	4230*
13/10	39	72	84	253	49	98	281	563
19/10	61	365	39	232	93	558	92	551
9/11		Impossível contar	0,3	6	11	238		Impossível contar
17/11	29	233	0,25	2	39	311	70	561
23/11	48	289	0,16	1	61	368	80	480
20/12	5,6	157		Sem armadilha	2,6	73	5,1	143
5/1	2,47	42	0,05	1	0,23	4	0,35	6
17/1	0	0	0	0	0,08	1	0,25	3
25/1	3,5	28	0	0	0	0	0,25	2
8/2	0,6	9	0	0	0,33	5	0	0

\*estimado a partir das recolhas de 2 dias (11 a 12/10)